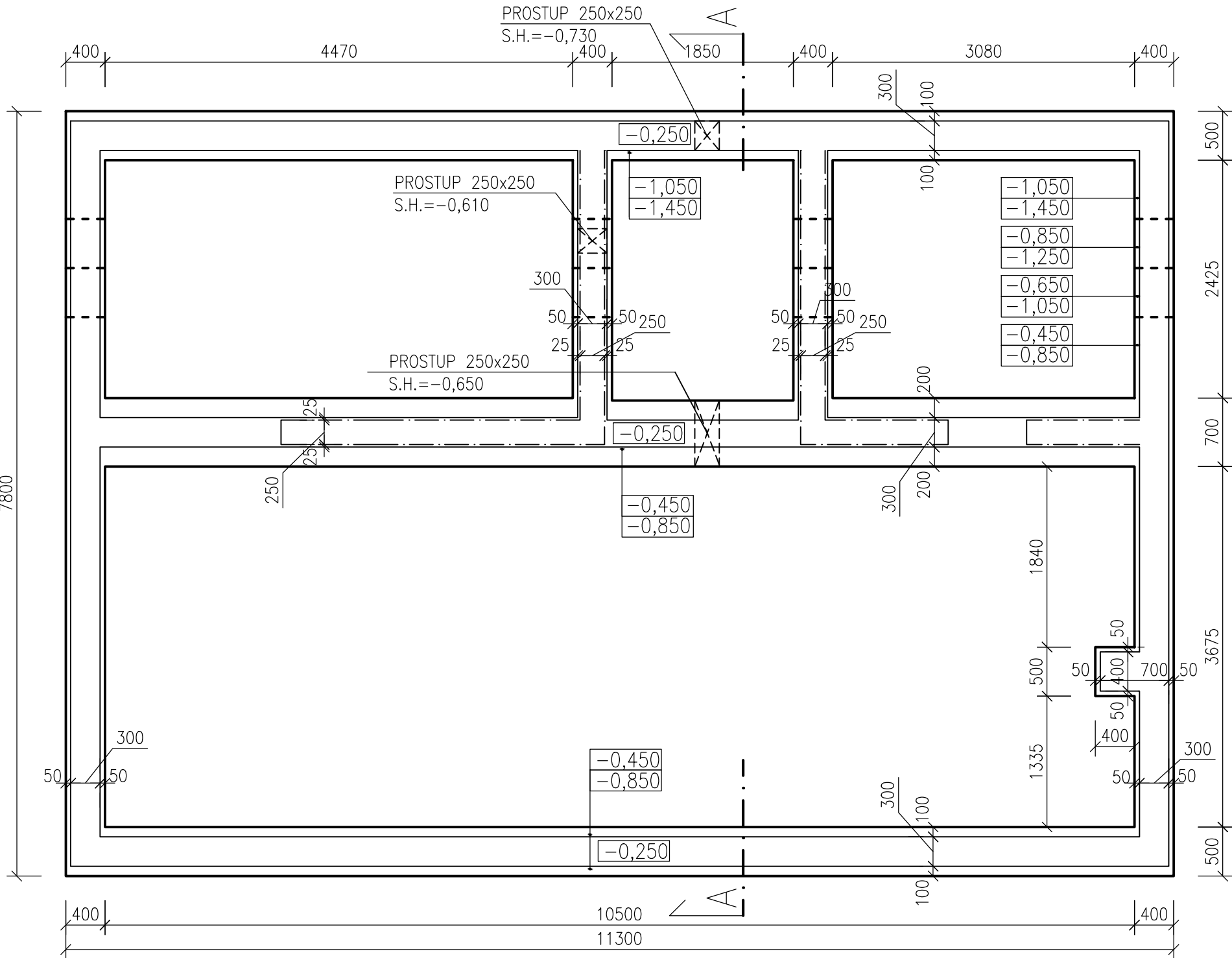
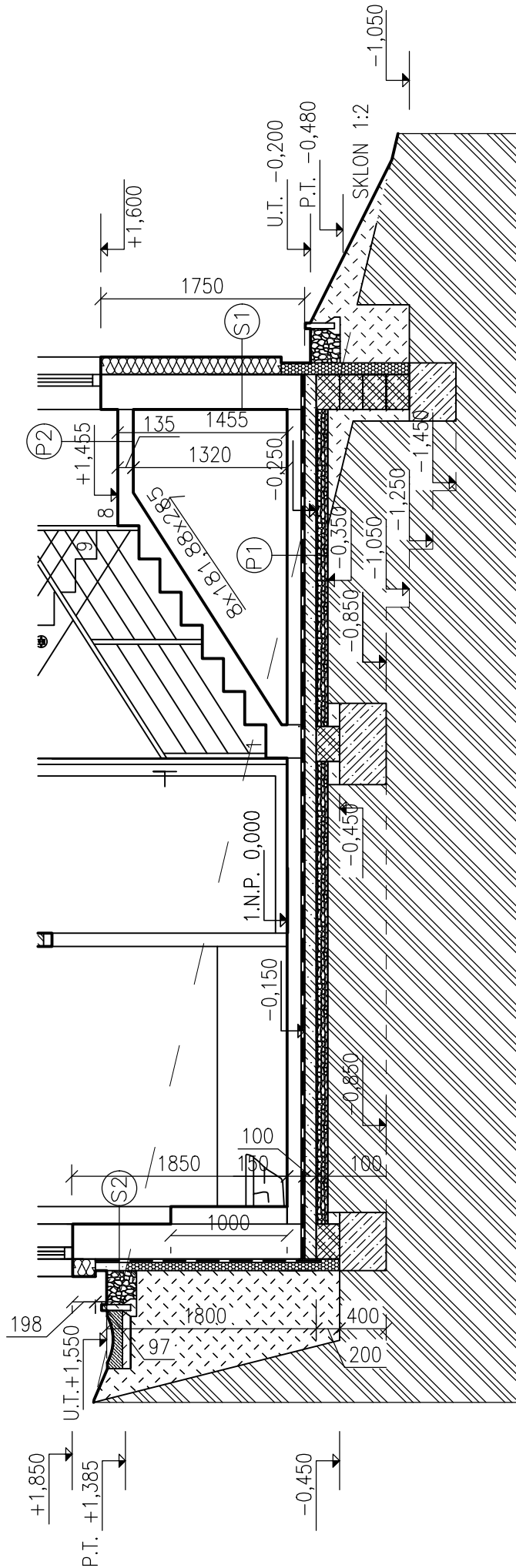


VÝKRES ZÁKLADU

M 1:50



ŘEZ A-A

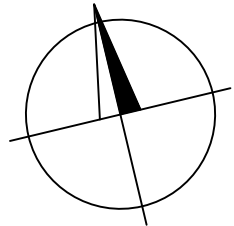


LEGENDA MATERIÁLŮ:


- ŽELEZOBETON; BETON C 20/25; OCEL B500B
- ZDIVO POROTHERM 30 P+D; 247/300/238; MALTA POROTHERM TM
- POROTHERM 11,5 P+D, MALTA POROTHERM TM
- ZEMINA PŮVODNÍ
- ZEMINA NASYPANÁ, HUTNĚNÁ KAŽDÝCH 300mm
- BEST ZTRACENÉ BEDNĚNÍ 30; 300X500X200; P+D; VÝPLŇOVÝ BETON C20/25; VODOROVNÁ VÝZTUŽ 2X Ø10; SVISLÁ VÝZTUŽ 2X Ø10 PO 200MM
- ZHUTNĚNÉ HRUBÉ DRCENNÉ KAMENIVO 8/16
- BETON PROSTÝ
- TEPELNÁ IZOLACE TL. 100mm
- TEPELNÁ IZOLACE
- ZHUTNĚNÉ HRUBÉ DRCENNÉ KAMENIVO 8/16

POZNÁMKA:

- KÓTOVÁNO V KOORDINAČNÍCH ROZMĚRECH V MM
- PŘED VÝKOPOVÝMI PRACEMI BUDE SEJMUTA ORNICE V TL. 200MM
- JE NUTNÉ RUČNÍ ZAČISTĚNÍ VÝKOPŮ AŽ NA ÚROVEŇ ZÁKLADOVÉ SPÁRY



0,000 = 436,615 m n.m., B.p.v. / SOUŘADNICOVÝ SYSTÉM S-JTSK

DRUH PRÁCE	BAKALÁŘSKÁ PRÁCE			VYSOKÉ UČENÍ TECHNICKÉ V BRNĚ FAKULTA STAVEBNÍ ÚSTAV POZEMNÍHO STAVITELSTVÍ
VYPRACOVAL	David Onderka			
VEDOUCÍ PRÁCE	Ing. Jan Müller, Ph.D.			
STAVEBNÍK	Petr Onderka, Loučka 160, 756 44 Loučka			
MÍSTO STAVBY	Loučka, kat. území Loučka, parc. č. 1118/12			
NÁZEV STAVBY	RODINNÝ DŮM, LOUČKA			
			FORMÁT	4 A4
STAVEBNÍ OBJEKT	SO 01 RODINNÝ DŮM		DATUM	05/2016
ČÁST	D.1.2 STAVEBNĚ KONSTRUKČNÍ ŘEŠENÍ		STUPEŇ PD	DPS
OBSAH:			MEŘÍTKO	Č. VÝKRESU
	D.1.2.01 VÝKRES ZÁKLADŮ		1:50	01